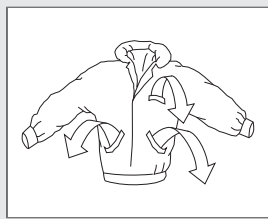


BEKNOPTE HANDLEIDING



1.

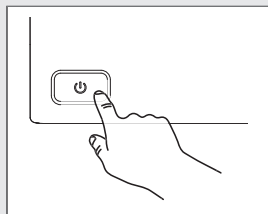
SORTEER HET WASGOED, OPEN DE DEUR EN LAAD HET WASGOED IN DE WASMACHINE

Doe ritsluitingen dicht.

Kijk op de wasetiketten van het wasgoed.

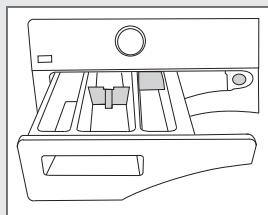
Sorteer het wasgoed op hoe vuil het is, op kleur en op materiaal.

N.B.! Doe beugel-bh's in een wasnet.



2.

ZET DE HOOFDSCHAKELAAR AAN.

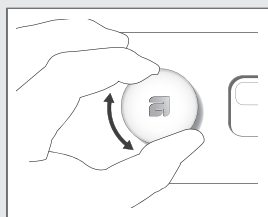


3.

VOEG WASMIDDEL EN WASVERZACHTER TOE. LET HIERBIJ REQUIRED OP DE WASVOORSCHRIFTEN.

Op de verpakking van het wasmiddel staat de aanbevolen hoeveelheid wasmiddel.

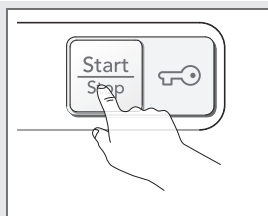
Als u slechts een kleine hoeveelheid hoeft te wassen, kunt u minder wasmiddel gebruiken.



4.

KIES EEN PROGRAMMA

U kiest een programma door de programmakiezer te draaien. Het geselecteerde programma wordt weergegeven op het display.



5.

SLUIT DE WASMACHINEDEUR EN DRUK OP DE TOETS START

De resterende tijd wordt weergegeven in uren en minuten.

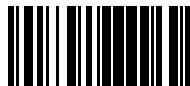
Wij behouden ons het recht voor wijzigingen aan te brengen.

ASKO

Gorenje, Partizanska 12, 3320 Velenje, Slovenija

www.asko.com

CE WM70.1
W6464



392499



nl (11-16)