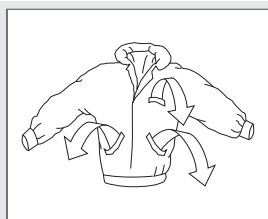


GUIDE DE MISE EN SERVICE RAPIDE



1.

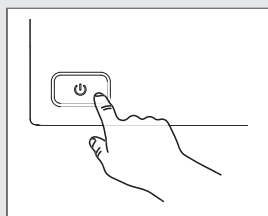
TRIER LE LINGE, OUVRIR LA PORTE ET CHARGER LA MACHINE

Fermer les fermetures Éclair.

Vérifier l'étiquette des articles.

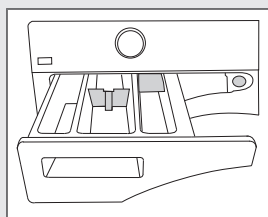
Trier le linge selon le degré de saleté, la couleur et la matière.

Remarque : les soutiens-gorge à armature doivent être placés dans un filet de lavage.



2.

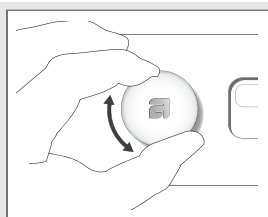
MISE SOUS TENSION



3.

AJOUT DE DÉTERGENT ET D'ADOUCCISSEUR

L'emballage du détergent indique les quantités de détergent à utiliser. Si le volume de linge est faible, il suffit de réduire la quantité de détergent utilisé.

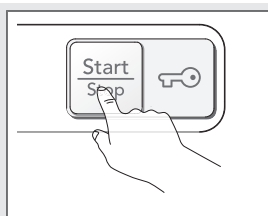


4.

SÉLECTIONNER UN PROGRAMME ET TOUTE OPTION ÉVENTUELLE

Pour choisir un programme, tourner le sélecteur de programme. Le programme sélectionné s'affiche.

Les options disponibles dépendent du programme sélectionné. Les symboles des options disponibles pour le programme sélectionné s'allument lorsque le bouton est enfoncé.



5.

FERMER LA PORTE ET APPUYER SUR LE BOUTON START.

Le temps restant s'affiche en heures et en minutes.

Sous réserve de modification.

ASKO

Gorenje, Partizanska 12, 3320 Velenje, Slovenija

www.asko.com

CE WM70.1
W6464



392498



fr (11-16)