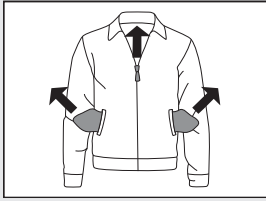




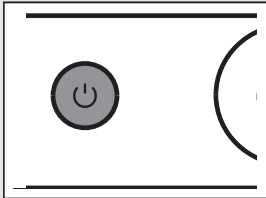
SNELLE HANDLEIDING



1.

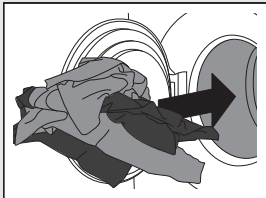
SORTEER HET WASGOED.

De de ritssluitingen dicht.
Controleer de onderhoudslabels op de kleding.
Sorteer het wasgoed op vuilheidsgraad, kleur en materiaal.



2.

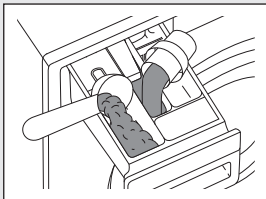
DOE DE AAN/UIT SCHAKELAAR AAN (ON/OFF).



3.

OPEN DE DEUR VAN DE WASMACHINE EN DOE HET WASGOED ERIN.

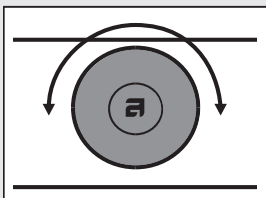
Overtuig u ervan dat de trommel leeg is.



4.

VOEG HET WASMIDDEL EN DE WASVERZACHTER TOE.

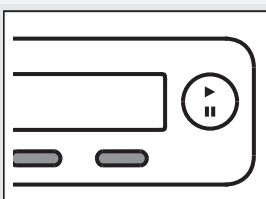
De aanbevolen hoeveelheid wasmiddel wordt gewoonlijk aangegeven op de verpakking.
Als de machine met een kleinere hoeveelheid wasgoed draait, kunt u ook minder wasmiddel gebruiken.



5.

KIES HET WASPROGRAMMA.

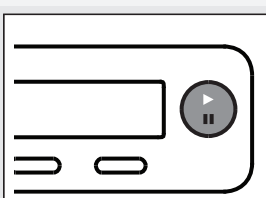
Draai de knop voor de programma keuze op het gewenste wasprogramma.
Op het display wordt het gekozen programma weergegeven.



6.

KIES DE PROGRAMMA INSTELLING.

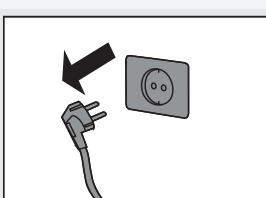
U kiest de instelling met een druk op de toets.



7.

DOE DE DEUR VAN DE MACHINE DICT EN DRUK OP DE TOETS "START".

Op het display verschijnt de voorziene wastijd weergegeven in uren en minuten.



8.

EINDE PROGRAMMA

Open de deur en neem het wasgoed uit de machine.
Doe de deur dicht.
Zet de hoofdschakelaar uit en trek de stekker uit het stopcontact.
Draai de waterkraan dicht.

Wij behouden ons het recht voor tot het aanbrengen van veranderingen.