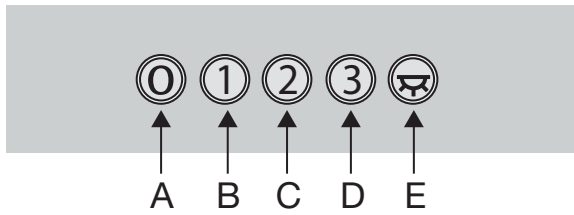


Beschreibung



- A. Ausschalten
- B. Lüfterstufe 1
- C. Lüfterstufe 2
- D. Lüfterstufe 3
- E. Beleuchtung ein-/ausschalten

Bedienung

Einschalten

- Wählen Sie eine Lüfterstufe mit den Tasten „B“, „C“ oder „D“ aus.
Stufe „B“ ist die niedrigste Stufe, und Stufe „D“ ist die höchste Stufe.

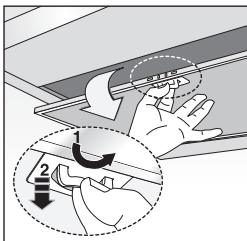
Ausschalten

- Schalten Sie die Absaugung mit Taste „A“ aus.

Beleuchtung ein- ausschalten

- Schalten Sie die Beleuchtung mit Taste „E“ ein oder aus.

Fettfilter



Fettfilter entfernen

- Schalten Sie die Netzspannung aus! Ziehen Sie den Netzstecker aus der Steckdose und stellen Sie den Schalter im Sicherungskasten auf null.
- Entfernen Sie den Filter, indem Sie am dazu bestimmten Hebel ziehen.

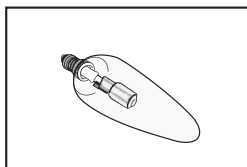
Beleuchtung

Leuchten ersetzen



Achtung! Machen Sie das Gerät spannungsfrei, indem Sie den Stecker aus der Steckdose ziehen oder die Sicherung aus dem Sicherungskasten herausdrehen.

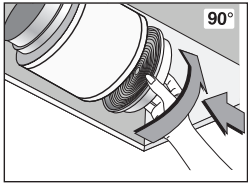
Achtung! Die Leuchten können sehr heiß sein. Verwenden Sie eventuell Schutzmittel.



1. Entfernen Sie die Fettfilter.
2. Drehen Sie die defekte Leuchte aus der Fassung.
3. Ersetzen Sie die defekte Leuchte durch die gleiche Halogenleuchte 28W/E14.
4. Bringen Sie die Fettfilter an.

Wenn die Beleuchtung nicht funktioniert, kontrollieren Sie dann zunächst, ob die Leuchten gut sitzen, bevor Sie den Kundendienst anrufen.

Kohlefilter



Den Kohlefilter ersetzen

Verwenden Sie einen Kohlefilter, wenn die Abzugshaube nicht an ein Abzugsrohr angeschlossen ist.

1. Entfernen Sie die Fettfilter.
2. Befestigen Sie die Kohlefilter am Motor.
3. Bringen Sie die Fettfilter an.

Reinigung



Achtung! Machen Sie das Gerät vor jeder Wartung spannungsfrei, indem Sie den Stecker aus der Steckdose ziehen oder den Hauptschalter des Stromnetzes ausschalten.

Reinigen Sie die Abzugshaube regelmäßig (zumindest im gleichen Abstand, mit dem auch die Fettfilter gereinigt werden). Reinigen Sie sowohl die Innenseite als auch den Mantel. Verwenden Sie keine Produkte, die Scheuermittel enthalten. **Verwenden Sie keinen Alkohol.**

Achtung! Nichtbefolgung dieser Anweisungen bezüglich der Reinigung des Geräts und der Fettfilter kann zu einem Brand führen. Deshalb müssen die Anweisungen unbedingt befolgt werden!

Abzugshaube aus Edelstahl

- Behandeln Sie Abzugshauben aus Edelstahl nicht mit Scheuerschwämmen oder anderen Scheuermitteln.
- Behandeln Sie mit einem nicht-scheuernden, nicht-polierenden Mittel nach und reinigen Sie die Struktur des Edelstahls damit.

Fettfilter aus Metall

- Fettfilter aus Metall müssen einmal im Monat mit einem neutralen Reinigungsmittel gereinigt werden; per Hand oder in der Geschirrspülmaschine bei niedriger Temperatur und einem Kurzprogramm.
- Setzen Sie die Fettfilter mit den Öffnungen nach unten in die Geschirrspülmaschine, sodass das Wasser daraus hinauslaufen kann.
- Fettfilter aus Aluminium werden durch die Reinigungsmittel in der Geschirrspülmaschine stumpf. Das ist normal und beeinflusst die Funktion nicht.

Kohlefilter

- Die Sättigung der Kohlefettfilter hängt von der Nutzungsintensität, der Garmethode und der Regelmäßigkeit, mit der die Fettfilter gereinigt werden, ab.
- Der Kohlefilter muss mindestens alle vier Monate ausgetauscht werden.
- Kohlefilter können nicht zwecks Wiederverwendung ausgewaschen werden. Gesättigter Kohlenstoff ist umweltschädlich, ersetzen Sie den Filter rechtzeitig.



Lesen Sie sich die Gebrauchsanleitung des Geräts für ergänzende Informationen zu Bedienung und Pflege durch!