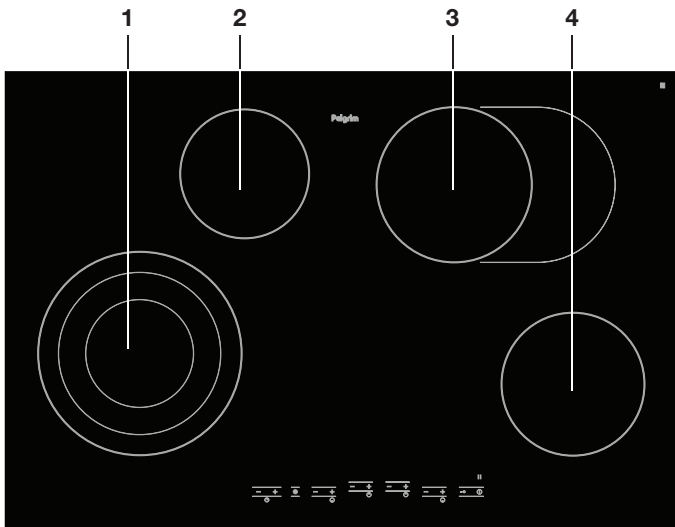
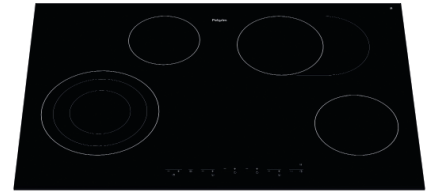
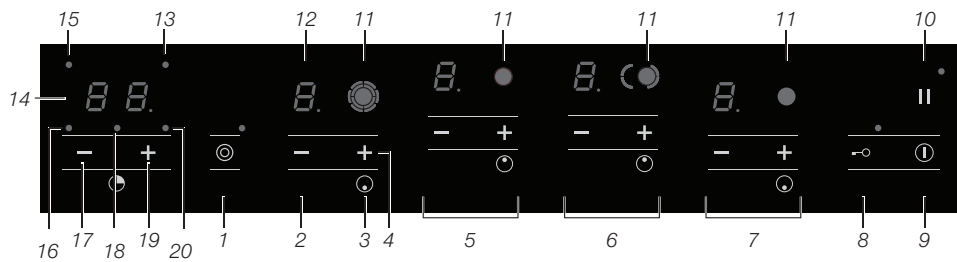


Beschrijving

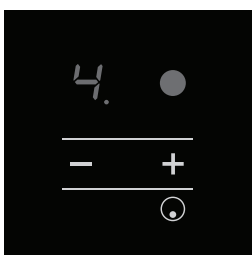


- 1. Kookzone Ø 120/180/230 0,8/1,6/2,5 kW
- 2. Kookzone Ø 145 1,2 kW
- 3. Kookzone Ø 170/170x265 1,5/2,4 kW
- 4. Kookzone Ø 160 1,5 kW



- | | |
|--|---|
| <ul style="list-style-type: none"> 1. Extra zone-elementtoets + indicatielampje 2. Vermogen verlagen zone linksvoor 3. Kookzoneaanduiding zone linksvoor 4. Vermogen ophogen zone linksvoor 5. Bediening kookzone linksachter 6. Bediening kookzone rechtsachter 7. Bediening kookzone rechtsvoor 8. (Kinder)slottoets + indicatielampje 9. Aan-/Uittoets 10. Pauzetoets + indicatielampje 11. Zone-element icoon 12. Standen-indicatie zone linksvoor | <ul style="list-style-type: none"> 13. Indicatie kookwekker zone rechtsachter 14. Tijdsindicatie kook-/eierwekker 15. Indicatie kookwekker zone linksachter 16. Indicatie kookwekker zone linksvoor 17. Tijd verlagen toets 18. Indicatie eierwekker 19. Tijd ophogen toets 20. Indicatie kookwekker zone rechtsvoor 21. Bediening kookzone rechtsmidden |
|--|---|

Bediening



Inschakelen en het vermogen instellen

- Plaats een pan op het midden van een kookzone.
- Druk op de aan-/uittoets van de kookplaat.
Er klinkt een enkel geluidssignaal en in de display van elke kookzone verschijnt '0.'. Wanneer u geen verdere actie onderneemt, schakelt de kookplaat na 10 seconden vanzelf uit.
- Stel met de + toets of - toets van de gewenste kookzone de gewenste stand in. De kookplaat start automatisch op de ingestelde stand.
Wanneer u de eerste keer op de + toets drukt, dan verschijnt stand '5.'. Wanneer u de eerste keer op de - toets drukt, dan verschijnt stand '9.'.



Tip

U kunt de + toets of - toets ingedrukt houden om sneller het gewenste vermogen in te stellen.

Uitschakelen

Eén kookzone uitschakelen

De kookzone is ingeschakeld. In de display is een vermogensstand tussen 1 en 9 zichtbaar.

- Houd gedurende 1 seconde gelijktijdig de + toets en - toets ingedrukt van de kookzone die u wilt uitschakelen.

Of:

- Kies kookstand '0.' met de - toets.

Er klinkt een enkel geluidssignaal en in de display staat '0.'. Indien alle kookzones op stand '0' staan is de kookplaat automatisch in stand-by modus (zie ook 'Stand-by modus').

Alle kookzones tegelijk uitschakelen

De kookplaat staat in stand-by modus, of één of meerdere kookzones zijn actief.

- Druk kort op de aan-/uittoets om alle kookzones gelijktijdig uit te schakelen.

Er klinkt een enkel geluidssignaal. Er brandt geen enkel lampje, behalve eventueel de restwarmte-indicator "H". De kookplaat is uit.



Let op

- De kookplaat onthoudt of het extra zone-element bij het laatste gebruik aan of uit was. Bij opnieuw inschakelen hervat de kookplaat de bewaarde instelling.

Restwarmte-indicatie

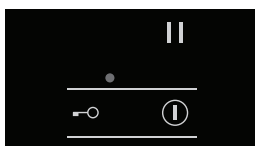
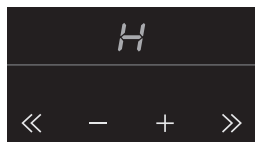
Na gebruik van een kookzone kan de gebruikte zone nog een tijd heet blijven. Zolang de kookzone heet is, blijft er een 'H.' in de display staan.

Kinderslot inschakelen

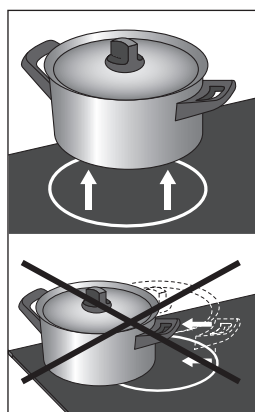
- Druk lang op de (kinder)slottoets om het kinderslot in te schakelen.
Het rode indicatielampje rechtsboven de (kinder)slottoets brandt constant.

Kinderslot uitschakelen

- Druk binnen 10 seconden nogmaals op de (kinder)slottoets om het kinderslot uit te schakelen en het bedieningspaneel te ontgrendelen.
- Ná 10 seconden moet de kookplaat eerst weer ingeschakeld worden met de aan-/uittoets van de kookplaat voordat u het kinderslot kunt uitschakelen.
Het rode lampje rechtsboven de sleuteltoets gaat uit; het kinderslot is uitgeschakeld.



Dagelijkse reiniging



Hoewel overgekookt voedsel niet kan inbranden, verdient het aanbeveling de kookplaat direct na gebruik schoon te maken.

Voor de dagelijkse reiniging kunt u het beste een mild reinigingsmiddel en een vochtige doek gebruiken. Nadrogen met keukenpapier of een droge doek.

Nooit gebruiken

- Gebruik nooit schuurmiddelen. Deze veroorzaken krasjes waarin zich kalk en vuil ophopen.
- Gebruik ook nooit scherpe voorwerpen, zoals staalwol en schuursponsjes.

Let op

Zandkorreltjes kunnen krasjes veroorzaken die niet meer te verwijderen zijn. Zet daarom alleen pannen met een schone bodem op het kookvlak en til pannen altijd op als u ze verplaatst.

Foutcodes

Foutcode	Mogelijke oorzaak	Oplossing
Foutcode	Het bedieningspaneel is vervuild of er ligt water op.	Maak het bedieningspaneel schoon.
Foutcode E2.	Toestel oververhit.	Laat het toestel afkoelen
Foutcode	U hebt 2 of meerdere toetsen tegelijk bediend.	Bedien maar 1 toets tegelijk.

Raadpleeg de handleiding of neem contact op met de servicedienst indien een niet beschreven foutcode in de display verschijnt.