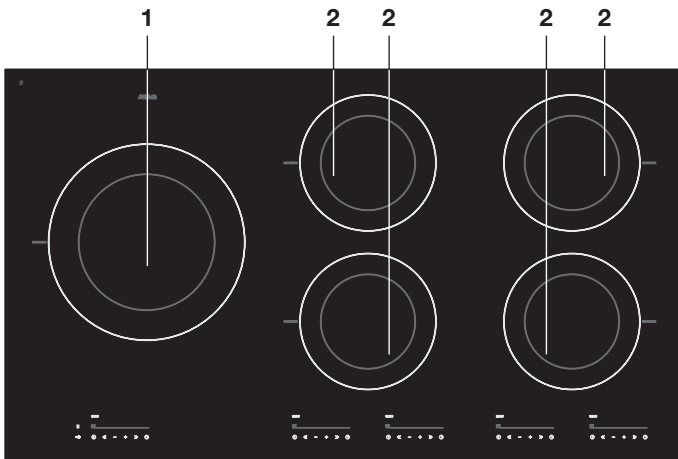
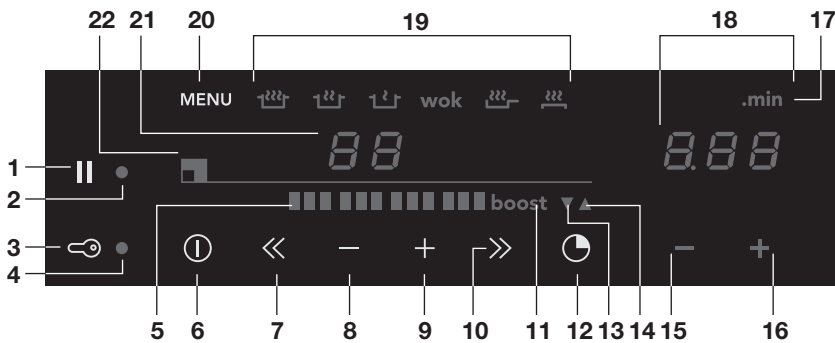


Beschrijving



- 1. Kookzone Ø260 3,7 kW
- 2. Kookzone Ø180 3,0 kW



- |  |   |
|--|---|
| <ul style="list-style-type: none"> <li>1. Pauzetoets</li> <li>2. Pauze-indicatie</li> <li>3. Kinderslot-/Eco stand-by toets (sleuteltoets)</li> <li>4. Kinderslot-indicatie/Eco stand-by indicatie</li> <li>5. Standen-indicatie in blokjes</li> <li>6. Aan-/uittoets</li> <li>7. Vermogen versneld verlagen</li> <li>8. Vermogen verlagen</li> <li>9. Vermogen ophogen</li> <li>10. Vermogen versneld ophogen</li> <li>11. Boost</li> </ul> | <ul style="list-style-type: none"> <li>12. Timer-/kookwekkertoets</li> <li>13. Kookwekkerindicatie</li> <li>14. Timerindicatie</li> <li>15. Tijd verlagen toets</li> <li>16. Tijd ophogen toets</li> <li>17. 'Minuten achter de punt' indicatie</li> <li>18. Timer/kookwekker</li> <li>19. Menufuncties</li> <li>20. Menutoets</li> <li>21. Standen-indicatie</li> <li>22. Kookzone-aanduiding</li> </ul> |
|--|---|

Bediening



**Inschakelen en het vermogen instellen**

- Plaats een pan op het midden van een kookzone.
- Druk op de sleuteltoets.
- Druk op de aan-/uittoets van de gewenste kookzone.
- Stel met de + of - toets, of de << of >> toets de gewenste stand in (12 standen + boost).

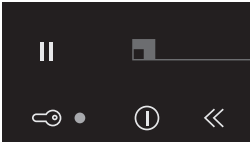
**Uitschakelen**

- Druk op de aan-/uittoets van de kookzone om deze uit te schakelen of op de sleuteltoets om alle kookzones tegelijk uit te schakelen



**Restwarmte-indicatie**

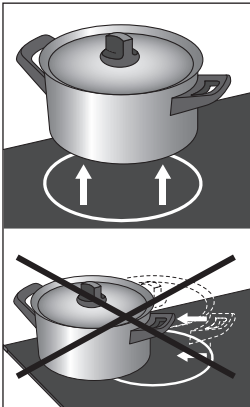
- Een "H" in de display geeft aan dat de zone nog heet is.

**Kinderslot inschakelen**

- Druk minimaal 2 seconden op de sleuteltoets.  
*Er klinkt een dubbel geluidssignaal en het controlelampje naast de sleuteltoets brandt constant.*  
**Het toestel is nu niet te bedienen!**

**Kinderslot uitschakelen**

- Druk minimaal 2 seconden op de sleuteltoets.  
*Er klinkt een enkel geluidssignaal en het controlelampje naast de sleuteltoets gaat uit; het kinderslot is uitgeschakeld.*

**Dagelijkse reiniging**

Hoewel overgekookt voedsel niet kan inbranden, verdient het aanbeveling de kookplaat direct na gebruik schoon te maken.

Voor de dagelijkse reiniging kunt u het beste een mild reinigingsmiddel en een vochtige doek gebruiken. Nadrogen met keukenpapier of een droge doek.

**Nooit gebruiken**

- Gebruik nooit schuurmiddelen. Deze veroorzaken krasjes waarin zich kalk en vuil ophopen.
- Gebruik ook nooit scherpe voorwerpen, zoals staalwol en schuursponsjes.

**Let op**

Zandkorreltjes kunnen krasjes veroorzaken die niet meer te verwijderen zijn. Zet daarom alleen pannen met een schone bodem op het kookvlak en til pannen altijd op als u ze verplaatst.

**Foutcodes**

Foutcode	Mogelijke oorzaak	Oplossing
Foutcode F00.	Het bedieningspaneel is vervuild of er ligt water op.	Maak het bedieningspaneel schoon.
Foutcode F7.	De omgevingstemperatuur is niet goed.	Zet alle warmtebronnen in de omgeving van de kookplaat uit.
Foutcode F8 en F08.	Toestel oververhit.	Laat het toestel afkoelen en begin opnieuw met koken.
Foutcode F99.	U hebt 2 of meerdere toetsen tegelijk bediend.	Bedien maar 1 toets tegelijk.

Neem contact op met de servicedienst indien een niet beschreven foutcode in de display verschijnt.