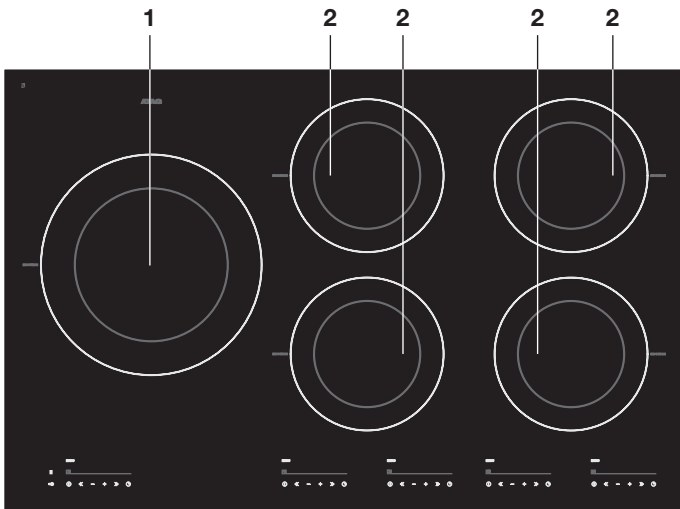
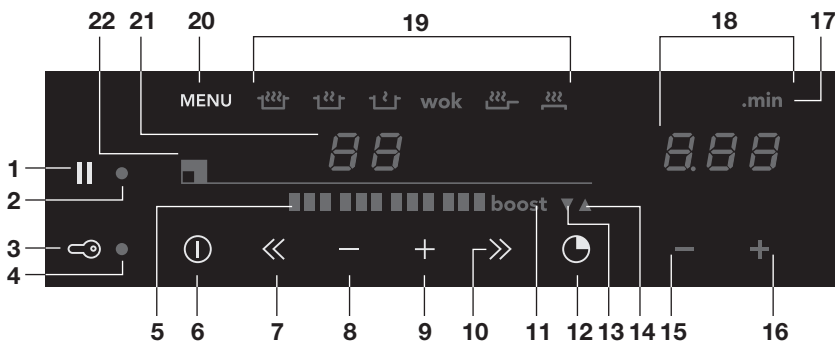


**Beschrijving**

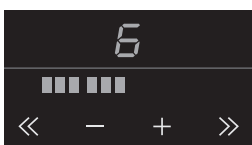


- 1. Kookzone Ø260 3,7 kW
- 2. Kookzone Ø180 3,0 kW



- |  |  |
|--|--|
| 1. Pauzetoets                                  | 12. Timer-/kookwekkertoets             |
| 2. Pauze-indicatie                             | 13. Kookwekkerindicatie                |
| 3. Kinderslot-/Eco stand-by toets              | 14. Timerindicatie                     |
| 4. Kinderslot-indicatie/Eco stand-by indicatie | 15. Tijd verlagen toets                |
| 5. Standen-indicatie in blokjes                | 16. Tijd ophogen toets                 |
| 6. Aan-/uittoets                               | 17. 'Minuten achter de punt' indicatie |
| 7. Vermogen versneld verlagen                  | 18. Timer/kookwekker                   |
| 8. Vermogen verlagen                           | 19. Menufuncties                       |
| 9. Vermogen ophogen                            | 20. Menu-toets                         |
| 10. Vermogen versneld ophogen                  | 21. Standen-indicatie                  |
| 11. Boost                                      | 22. Kookzone-aanduiding                |

**Bediening**



**Inschakelen en het vermogen instellen**

- Plaats een pan op het midden van een kookzone.
- Druk op de sleuteltoets.
- Druk op de aan-/uittoets van de gewenste kookzone.
- Stel met de + of - toets, of de << of >> toets de gewenste stand in (12 standen + boost).

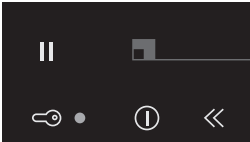
**Uitschakelen**

- Druk op de aan-/uittoets van de kookzone om deze uit te schakelen of op de sleuteltoets om alle kookzones tegelijk uit te schakelen



**Restwarmte-indicatie**

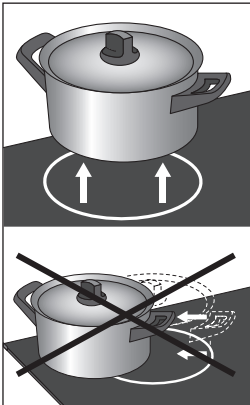
- Een "H" in de display geeft aan dat de zone nog heet is.

**Kinderslot inschakelen**

- Druk minimaal 2 seconden op de sleuteltoets.  
*Er klinkt een dubbel geluidssignaal en het controlelampje naast de sleuteltoets brandt constant.*  
**Het toestel is nu niet te bedienen!**

**Kinderslot uitschakelen**

- Druk minimaal 2 seconden op de sleuteltoets.  
*Er klinkt een enkel geluidssignaal en het rode lampje naast de sleuteltoets gaat uit; het kinderslot is uitgeschakeld.*

**Dagelijkse reiniging**

Hoewel overgekookt voedsel niet kan inbranden, verdient het aanbeveling de kookplaat direct na gebruik schoon te maken.

Voor de dagelijkse reiniging kunt u het beste een mild reinigingsmiddel en een vochtige doek gebruiken. Nadrogen met keukenpapier of een droge doek.

**Nooit gebruiken**

- Gebruik nooit schuurmiddelen. Deze veroorzaken krasjes waarin zich kalk en vuil ophopen.
- Gebruik ook nooit scherpe voorwerpen, zoals staalwol en schuursponsjes.

**Let op**

Zandkorreltjes kunnen krasjes veroorzaken die niet meer te verwijderen zijn. Zet daarom alleen pannen met een schone bodem op het kookvlak en til pannen altijd op als u ze verplaatst.

**Foutcodes**

| Foutcode            | Mogelijke oorzaak                                     | Oplossing   |
|---------------------|---|---|
| Foutcode F00.       | Het bedieningspaneel is vervuild of er ligt water op. | Maak het bedieningspaneel schoon.                           |
| Foutcode F7.        | De omgevingstemperatuur is niet goed.                 | Zet alle warmtebronnen in de omgeving van de kookplaat uit. |
| Foutcode F8 en F08. | Toestel oververhit.                                   | Laat het toestel afkoelen en begin opnieuw met koken.       |
| Foutcode F99.       | U hebt 2 of meerdere toetsen tegelijk bediend.        | Bedien maar 1 toets tegelijk.                               |

Neem contact op met de servicedienst indien een niet beschreven foutcode in de display verschijnt.