

**NL** Installatievoorschrift  
**BE** Inductiefornuizen

**GB** Installation instructions  
Induction cookers

**DE** Installationsanleitung  
Induktionsherd

**FR** Instructions d'installation  
**BE** Cuisinière à induction



**Dit toestel mag alleen door een erkend installateur worden aangesloten. Lees de veiligheidsvoorschriften.**  
**The fitting of the appliance should only be carried out by a registered and qualified installer. Please read the safety regulations.**  
**Cet appareil ne peut être installé que par un technicien gazier agréé. Lisez les instructions de sécurité.**  
**Dieses Gerät darf nur von einem anerkannten Installateur angeschlossen werden. Bitte lesen Sie die Sicherheitsbestimmungen.**

### Vorbereidingen voor montage/Preparations for installation Préparation avant installation/Vorbereitung der Montage

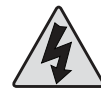
**Gebruikte pictogrammen/Pictograms used**  
**Pictogrammes utilisés/Verwendete Piktogramme**



**Belangrijk om te weten/Important information**  
**Important à savoir/Wichtig zu wissen**



**Elektrische aansluiting/Electrical connection**  
**Branchement électrique/Elektrische anschluss**



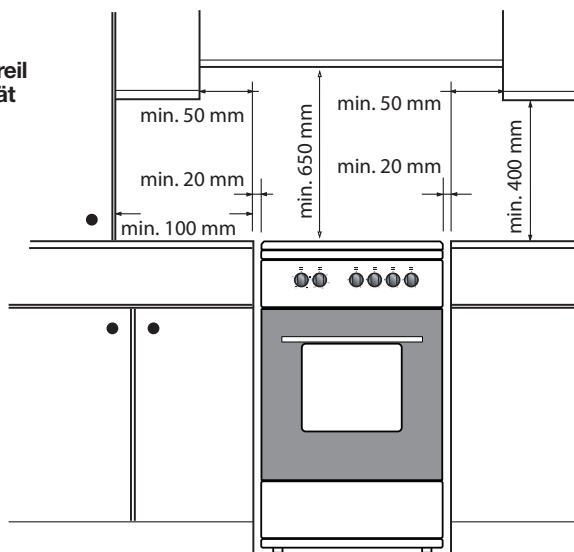
Dit toestel moet altijd geaard zijn.  
This appliance must be earthed.  
Cet appareil doit être mis à la terre.  
Dieses Gerät muß jederzeit geerdet sein.

De elektrische aansluiting moet voldoen aan de nationale en lokale voorschriften.  
The electrical connection must comply with national and local regulations.  
Le branchement électrique doit satisfaire aux prescriptions nationales et locales.  
Der elektrische Anschluß muß den nationalen und kommunalen Vorschriften entsprechen.

**Aansluitwaarden/Connected load**  
**Charge connectée/Anschlussleistung**

	Total load (W)
FIV560---	5800
PFI7160---	6600
FIV760---	10500

**Vrije ruimte rondom toestel**  
**Free space around appliance**  
**Espace libre autour de l'appareil**  
**Freier Raum rundum das Gerät**



- Als het fornuis in een keukenmeubel wordt geplaatst moet de minimale ruimte worden aangehouden.
- Als het fornuis vast tussen keukenkastjes wordt ingebouwd dan moet de bekleding van het meubel bestand zijn tegen temperaturen van minimaal 90 °C.
- If you place the cooker in a kitchen unit, the minimum space must be adhered to.
- If the cooker is built in between kitchen cabinets, the lining of the units must be able to withstand temperatures up to 90 °C.
- Si vous placez la cuisinière dans un élément de cuisine, l'espace minimum doit être respecté.
- Si la cuisinière est installée entre les placards de cuisine, le revêtement de ceux-ci doit pouvoir supporter des températures allant jusqu'à 90 °C.
- Wenn Sie den Herd in eine Küchenzeile einbauen, muss der Mindestabstand eingehalten werden.
- Wenn der Herd zwischen Küchenschränken eingebaut wird, muss die Beschichtung der Küchenzeile Temperaturen über 90 °C standhalten.

### Het toestel waterpas en op juiste hoogte afstellen

- Het fornuis staat op stelvoetjes. Door de stelvoetjes in- of uit te draaien is het toestel heel precies waterpas zetten. Ook de hoogte van het fornuis is instelbaar met de stelvoetjes.
- Wanneer het fornuis op een platform wordt geplaatst, moet u zorgen voor een goede bevestiging.

### Level the appliance and adjust it to the correct height

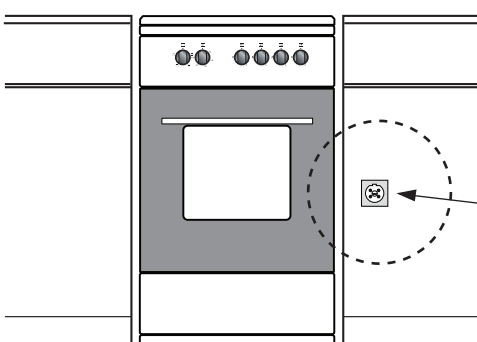
- The cooker stands on adjustable feet. By turning the adjustable feet in or out, the appliance can be leveled very precisely. The height of the cooker is also adjustable with the adjustable feet.
- If you want to install the cooker on a platform, make sure that it is securely fastened.

### Mettez l'appareil à niveau et réglez-le à la bonne hauteur

- En tournant les pieds réglables vers l'intérieur ou vers l'extérieur, l'appareil peut être mis à niveau très précisément. La hauteur de la cuisinière est également réglable grâce aux pieds réglables.
- Si vous souhaitez installer la cuisinière sur une plateforme, assurez-vous que celle-ci est solidement fixée.

### Nivellieren Sie das Gerät und stellen Sie es auf die richtige Höhe ein

- Der Herd steht auf verstellbaren Füßen. Durch Hinein- oder Herausdrehen der Stellfüße lässt sich das Gerät sehr genau ausrichten. Auch die Höhe des Herdes ist mit den verstellbaren Füßen verstellbar.
- Wenn Sie den Herd auf einer Plattform aufstellen möchten, sorgen Sie dafür, dass er ausreichend gesichert ist.



**Bereikbaarheid!**  
**Accessibility!**  
**Accessibilité!**  
**Zugänglichkeit!**

Wandcontactdoos en stekker moeten altijd bereikbaar blijven.  
Wall socket and plug must be accessible at all times.  
La prise d'alimentation réseau et la fiche de l'appareil doivent toujours rester accessibles.  
Wandsteckdose und Stecker müssen jederzeit zugänglich bleiben.



Elektrische aansluiting/Electrical connection  
Branchement électrique/Elektrische anschluss

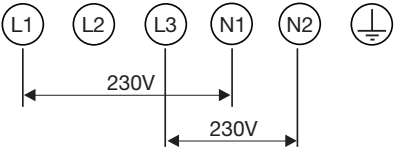
FIV560... / PFI7160...

2-2N 230V 50Hz - 2x 16A ⇐

2 fase - 2 nullen  
2 phases - 2 neutral  
2 Phasen - 2 Nullanschlüsse  
2 phases et 2 neutres

Aderdoorsnede  
Aderquerschnitt  
Cross sectional area  
Fil diamètre

5x2,5 mm<sup>2</sup>



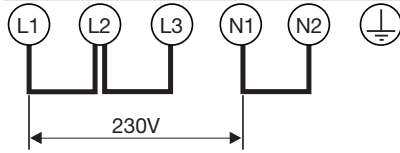
⚠ only NL/alleen NL

1N 220-240V 50/60Hz - 1x 32A ⇐

1 fase - 1 nul  
1 phase - 1 neutral  
1 Phase - 1 Nullanschluss  
1 phase et 1 neutre

Aderdoorsnede  
Aderquerschnitt  
Cross sectional area  
Fil diamètre

3x4 mm<sup>2</sup>



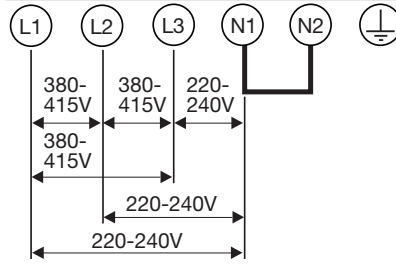
FIV760...

3N 380-415V 50/60Hz - 3x 16A ⇐

3 fase - 1 nul  
3 phases - 1 neutral  
3 Phasen - 1 Nullanschluss  
3 phases et 1 neutre

Aderdoorsnede  
Aderquerschnitt  
Cross sectional area  
Fil diamètre

5x2,5 mm<sup>2</sup>

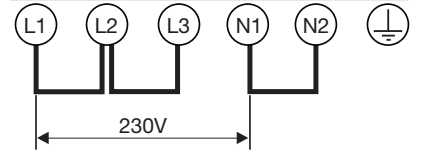


1N 220-240V 50/60Hz - 1x 32A ⇐

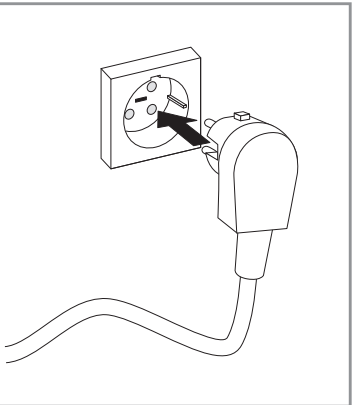
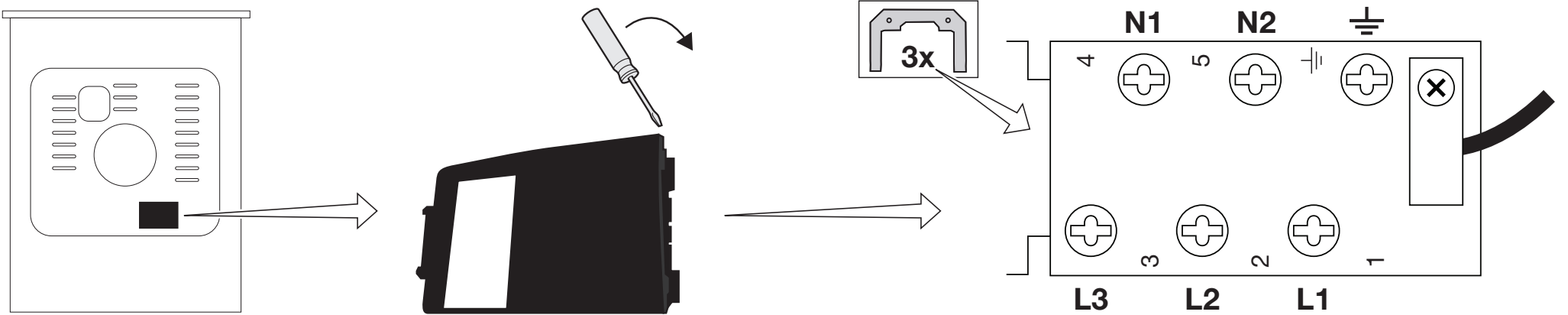
1 fase - 1 nul  
1 phase - 1 neutral  
1 Phase - 1 Nullanschluss  
1 phase et 1 neutre

Aderdoorsnede  
Aderquerschnitt  
Cross sectional area  
Fil diamètre

3x4 mm<sup>2</sup>



Raadpleeg de aansluitschema's op de achterzijde van het toestel. Maak de nodige doorverbindingen op het aansluitblok.  
Consult the wiring diagrams on the back of the appliance. Make the required connections on the connecting block.  
Consultez les schémas de raccordement situés derrière l'appareil. Effectuez les connexions nécessaires sur le bloc de raccordement.  
Beachten Sie das Anschlussdiagramm auf der Rückseite des Geräts. Stellen Sie die erforderlichen Anschlussverbindungen am Anschlussblock her.



Op onze website kunt u de meest recente versie van het installatievoorschrift vinden.  
You can find the most recent version of the installation instructions on our website.  
Die neueste Version der Installationsanleitung finden Sie auf unserer Website.  
Vous pouvez trouver la version la plus récente des instructions d'installation sur notre site Web.

