



## MATRIX RVS

### Plafondunit (90 cm)



CU902511RM RVS

#### Uitvoering

- randafzuiging
- maximale afzuigcapaciteit 748 m<sup>3</sup>/h
- geluidsniveau 52 dB(A) op stand 2
- geschikt voor afvoer naar buiten en recirculatie, bij recirculatie RMS8211CU (RVS) bijbestellen
- 2 dimbare LED spots en traploos kleuraanpassing (warmwit 2900k - koudwit 4600k)

#### Bediening

- afstandsbediening óf via de kookplaat met Hob2Hood functionaliteit
- 5 snelheden inclusief intensiefstand
- Clean Air functie (24 uur)
- automatische naloopstand
- reinigingsindicatie vetfilter
- reinigingsindicatie koolstoffilter

#### Connectiviteit

- ConnectLife functies via WiFi (status, bediening op afstand, licht instellingen, extra functies, pushmeldingen, FAQ, manuals)
- Hob-2-Hood functie\*: communicatie met kookplaat (Synchrostart, -stop en -control, verlichting en standen, reinigingsindicatie vetfilter)
- \*Specificaties alleen van toepassing i.c.m. ATAG kookplaten welke ook de Hob-2-Hood functionaliteit hebben.

#### Schoonmaakbaarheid

- 2 aluminium filters met RVS toplaag (in vaatwasser te reinigen)

#### Bijzonderheden

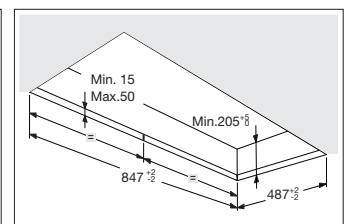
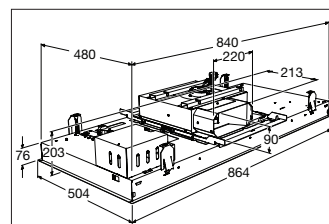
- diepte 504 mm
- minimale inbouwhoogte slechts 205 mm
- motor draaibaar: uitblaasbaarheid in 4 richtingen

#### Technische specificaties

- energie efficiëntieklasse: A++
- afvoermaat plat kanaal: 90 x 220 mm
- aansluitwaarde: 195 W

#### Accessoires

- HF2006 Koolstoffilterset (set van 2 stuks)
- HF3003 Fijnstoffilter
- HF4003 PlasmaMade filter
- RMS8211CU Recirculatieset (RVS) inclusief 2 koolstoffilters
- RMS8255CU Recirculatieset (wit) inclusief 2 koolstoffilters
- ACC455LED LED spots (4 stuks) incl. transformator





## CU902511RM

Plafondunit (90 cm)

### EU Productinformatie / EU Product Fiche / EU Produktdatenblatt / EU Fiche Produit selon

NL	EN	DE	FR		
<b>Model Identificatie</b>	<b>Type of model</b>	<b>Identifizierung des Modells</b>	<b>Identification du modèle</b>		<b>CU902511RM</b>
Jaarlijks energieverbruik	Annual Energy Consumption	jährliche Energieverbrauch	consommation d'énergie annuelle	AEC hood	33,1
Tijdstoenamefactor	Time increase factor	Zeitverlängerungsfaktor	Facteur d'accroissement dans le temps	f	0,6
Hydrodynamische efficiëntie	Fluid Dynamic Efficiency	fluidodynamische Effizienz	efficacité fluidodynamique	FDE hood	37,6
Energie-efficiëntie-index	Energy Efficiency Index	Energieeffizienzindex	Indice d'efficacité énergétique	EEL hood	35,3
Energie-efficiëntieklasse	Energy efficiency class	Energieeffizienzklasse	Classe d'efficacité énergétique		A++
Gemeten luchtdebiet op het beste efficiëntiepunt	Measured air flow rate at best efficiency point	Gemessener Luftvolumenstrom im Bestpunkt	Débit d'air mesuré au point de rendement maximal	Q BEP	433,4
Gemeten luchtdruk op het beste efficiëntiepunt	Measured air pressure at best efficiency point	Gemessener Luftdruck im Bestpunkt	Pression d'air mesurée au point de rendement maximal	P BEP	472
Maximale luchtstroom	Maximum air flow	Maximaler Luftstrom	Débit d'air maximal	Q max	436
Gemeten elektrisch opgenomen vermogen op het beste-efficiëntiepunt	Measured electric power input at best efficiency point	Gemessene elektrische Eingangsleistung im Bestpunkt	Puissance électrique à l'entrée mesurée au point de rendement maximal	W BEP	151
Nominaal vermogen van het verlichtingssysteem	Nominal power of the lighting system	Nennleistung des Beleuchtungssystems	Puissance nominale du système d'éclairage	W L	3,03
Gemiddelde verlichting van het verlichtingssysteem op het kookoppervlak	Average illumination of the lighting system on the cooking surface	Durchschnittliche Beleuchtungsstärke des Beleuchtungssystems auf der Kochoberfläche	Éclairage moyen du système d'éclairage sur la surface de cuisson	E middle	706
Gemeten stroomverbruik in de stand-by-stand	Measured power consumption in standby mode	Leistungsaufnahme im Bereitschaftszustand	la consommation d'énergie en mode «veille»,	P s	0,4
Gemeten stroomverbruik in de uit-stand	Measured power consumption off mode	Leistungsaufnahme im Aus-Zustand	la consommation d'énergie en mode «arrêt»,	P o	0,35
Geluidsvermogensniveau	Sound power level	A-bewerteten Luftschallemissionen	émissions acoustiques de l'air pondérées de la valeur A à la vitesse maximale	L WA	57