

AutoAir verbinding

Om AutoAir te activeren dient u de apparaten set (een AutoAir afzuigkap en een AutoAir kookplaat) te verbinden met elkaar.

De verbinding via AutoAir is standaard niet actief. De verbinding moet dus eerst gemaakt worden.

Er moet gelijktijdig een instelling in de afzuigkap en in de kookplaat gedaan worden om de verbinding tot stand te brengen. Begin met de afzuigkap om daarna (binnen 2 minuten) de kookplaat te verbinden.

In dit document wordt toegelicht hoe de verbinding gemaakt moet worden. Zoek het juiste typenummer op en volgt de instructies.

INHOUDSOPGAVE

Verbinding maken / Afzuigkap ISWA980_...	3
Verbinding maken / Afzuigkap ISWA990_...	4
Verbinding maken / Afzuigkap ISWA09_...	5
Verbinding maken / Afzuigkap BSSA_...	6
Verbinding maken / Afzuigkap BSGA_...	6
Verbinding maken / Afzuigkap DSGA	7
Verbinding maken / Afzuigkap BEGA970_...	7
Verbinding maken / Afzuigkap OSWA_...	8
Verbinding maken / Kookplaat IKA6_...	9
Verbinding maken / Kookplaat IKA7_...	9

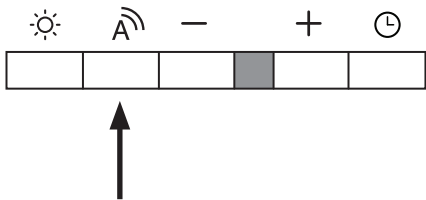


LET OP!

Zet eerst de afzuigkap in de koppelmodus, daarna de kookplaat!

Verbinding maken / Afzuigkap ISWA980_...

1. Zet de afzuigkap en de verlichting uit.
2. Druk gedurende drie seconden op de toets 'Automatische modus'.



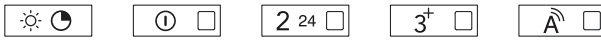
- ▷ In de display gaat 'A' knipperen gedurende maximaal twee minuten.
 - ▷ Activeer op uw kookplaat de koppelingsmodus in het gebruikersmenu. De verbinding met de kookplaat wordt gemaakt.
3. Het maken van de verbinding is gelukt als 'A' continu brandt gedurende vier seconden.



Als binnen twee minuten 'A' uitgaat, is het maken van de verbinding niet gelukt. Herhaal de procedure. Indien nodig, wis het geheugen van de afzuigkap (zie de originele handleiding).

Verbinding maken / Afzuigkap ISWA990_...

1. Zet de afzuigkap en de verlichting uit.
2. Druk gedurende drie seconden op de verlichtingstoets.



- ▶ De indicatielampjes op de aan-/uittoets en snelheidstoets 2 gaan gelijktijdig knipperen gedurende maximaal twee minuten.
3. Activeer op uw kookplaat de koppelingsmodus in het gebruikersmenu. De verbinding met de kookplaat wordt gemaakt.
 - ▶ Het maken van de verbinding is gelukt als de indicatielampjes op de aan-/uittoets en snelheidstoets 2 continu branden gedurende twee seconden.



Als binnen twee minuten de indicatielampjes op de aan-/uittoets en snelheidstoets 2 uitgaan, is het maken van de verbinding niet gelukt. Herhaal de procedure. Indien nodig, wis het geheugen van de afzuigkap (zie de originele handleiding).

Verbinding maken / Afzuigkap ISWA09_...

1. Zet de afzuigkap en de verlichting uit.
2. Druk gedurende drie seconden op de verlichtingstoets op de afzuigkap.



- ▶ De indicatielampjes op de aan-/uittoets en snelheidstoets 2 van de afzuigkap gaan gelijktijdig knipperen gedurende maximaal twee minuten.
3. Activeer nu op uw kookplaat de koppelingsmodus in het gebruikersmenu. Kies daarvoor de modus U9-1 (U9-0 = geen verbinding en U9-1 = verbinding met afzuigkap).
 - ▶ Het maken van de verbinding is gelukt als de indicatielampjes op de aan-/uittoets en snelheidstoets 2 van de afzuigkap continu branden gedurende twee seconden.
 - ▶ De afzuigkap is nu via de kookplaat te bedienen.
 4. Druk nu vier seconden gelijktijdig op de timertoets en Bluetoothtoets van de afstandsbediening.



- ▶ De LED signalering op de afstandsbediening knippert 4x rood.
- ▶ De afzuigkap is nu via de kookplaat en de afstandsbediening te bedienen.



Als binnen twee minuten de indicatielampjes op de aan-/uittoets en snelheidstoets 2 van de afzuigkap uitgaan, is het maken van de verbinding niet gelukt. Herhaal de procedure. Indien nodig, wis het geheugen van de afzuigkap (zie de originele handleiding).



Verbinding maken / Afzuigkap BSSA... en BSGA...

1. Zet de afzuigkap en de verlichting uit.
2. Druk gedurende drie seconden op de automatische modus toets.
De automatische modus toets, de verlichtingstoets, de timertoets en de filterindicatorstoets gaan gelijktijdig knipperen gedurende maximaal twee minuten.
Activeer op uw kookplaat de koppelingsmodus in het gebruikersmenu. De verbinding met de kookplaat wordt gemaakt.
3. Het maken van de verbinding is gelukt als de automatische modus toets, de verlichtingstoets, de timer toets en de filterindicatorstoets continu branden gedurende twee seconden.



Als binnen twee minuten de automatische modus toets, de verlichtingstoets, de timer toets en de filterindicatorstoets uitgaan, is het maken van de verbinding niet gelukt. Herhaal de procedure. Indien nodig, wis het geheugen van de afzuigkap (zie de originele handleiding).



Verbinding maken / Afzuigkap DSGA... en BEGA970...

1. Zet de afzuigkap en de verlichting uit.
2. Druk gedurende drie seconden op de automatische modus toets.
De automatische modus toets, de verlichtingstoets en de timertoets gaan gelijktijdig knipperen gedurende maximaal twee minuten. Activeer op uw kookplaat de koppelingsmodus in het gebruikersmenu. De verbinding met de kookplaat wordt gemaakt.
3. Het maken van de verbinding is gelukt als de automatische modus toets, de verlichtingstoets en de timertoets continu branden gedurende vier seconden.

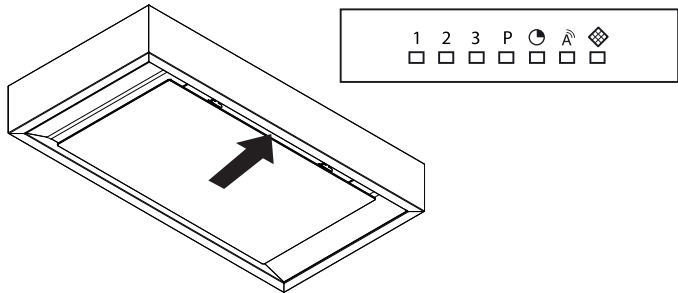


Als binnen twee minuten de automatische modus toets, de verlichtingstoets en de timertoets uitgaan, is het maken van de verbinding niet gelukt. Herhaal de procedure. Indien nodig, wis het geheugen van de afzuigkap (zie de originele handleiding).



Verbinding maken / Afzuigkap OSWA...

1. Zet de afzuigkap en de verlichting uit.
2. Druk gedurende drie seconden op de automatische modus toets.
 - *Op de LED-statusbalk gaan de lampjes van de automatische modus indicator en de timerindicator gelijktijdig knipperen gedurende maximaal twee minuten.*



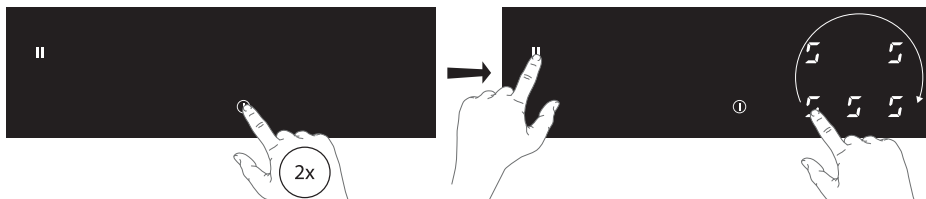
3. Activeer op uw kookplaat de koppelingsmodus in het gebruikersmenu. De verbinding met de kookplaat wordt gemaakt.
 - *Het maken van de verbinding is gelukt als op de LED-statusbalk de lampjes van de automatische modus indicator en de timerindicator continu branden gedurende vier seconden.*



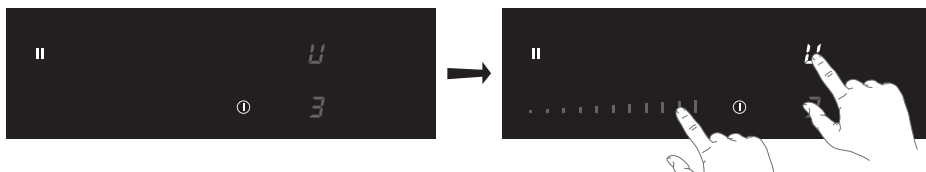
Als binnen twee minuten de lampjes van de automatische modus indicator en de timerindicator uitgaan, is het maken van de verbinding niet gelukt. Herhaal de procedure. Indien nodig, wis het geheugen van de afzuigkap (zie de originele handleiding).

Verbinding maken / Kookplaten IKA6... en IKA7...

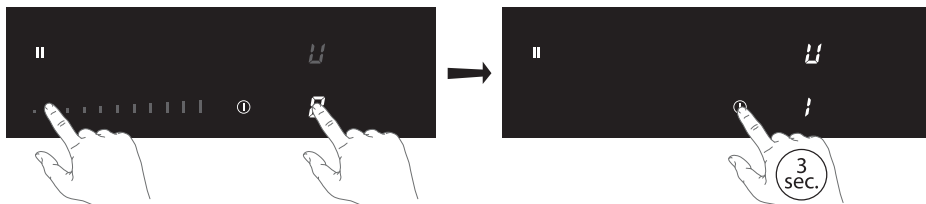
1. Raak binnen drie seconden de aan/uit-toets twee keer aan.
 - De pauzetoets knippert.
2. Raak de pauzetoets aan en houd deze vast.
3. Raak vervolgens, met de klok mee, elke kookzonetoets aan (begin met de kookzonetoets links voor).



4. Laat de pauzetoets los.
 - “U” knippert afwisselend met een nummer tussen 2 en 9 op het display van de kookzone links achter.
 - De configuratiewaarde verschijnt op het display van de kookzone links voor.
5. Raak de kookzonetoets van de kookzone links achter aan en kies nummer 9 met de schuifregelaar.
 - “U” knippert nu twee minuten afwisselend met nummer 9 op het display van de kookzone links achter.



6. Raak de kookzonetoets van de kookzone links voor aan en kies nummer 1.
 - De kookplaat gaat nu zoeken naar de afzuigkap; dit duurt max. twee minuten.
7. De afzuigkap toont de bevestiging of de koppeling is gelukt.
8. Raak tot slot de aan/uit-toets aan totdat u een geluidssignaal hoort, om de koppelmodus op de kookplaat te beëindigen.



9. Controleer of de verbinding is gelukt door de kookplaat een keer opnieuw aan te zetten. Als de verlichting van de afzuigkap aan gaat dan is het maken van verbinding gelukt.

Pelgrim