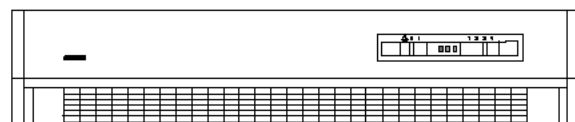


installatievoorschrift ►



► OWC6..

opmerkingen vooraf

- ▶ **algemeen** Deze bepalen o.a. dat de afstand tussen de onderkant van de afzuigkap en een gaskooktoestel minimaal 75 cm dient te bedragen. Bij een elektrisch kooktoestel moet deze afstand minimaal 65 cm zijn.

De installatie van een afzuigkap moet geschieden in overeenstemming met de plaatselijk geldende voorschriften.

- ▶ **let op** Wanneer een afzuigkap en een warmtebron (bijv. gas-, olie- of kolengestookte fornuizen) die lucht uit dezelfde ruimte verbruiken tegelijk worden ingezet, bestaat de mogelijkheid dat de afzuigkap de noodzakelijke verbrandingslucht uit de ruimte afzuigt waardoor een onderdruk in de ruimte kan ontstaan. De maximaal toegestane onderdruk bedraagt 0,04 mbar, opdat er geen verbrandingsgassen van de warmtebron worden teruggevoerd naar de ruimte zelf. Daarom is een luchttoevoer noodzakelijk, waardoor de ruimte constant van verse lucht wordt voorzien.

- ▶ **elektrische aansluiting** Let op dat de contactdoos geaard is en dat het voltage overeenkomt met de aansluitwaarde op de gegevensplaat aan de binnenzijde van de kap. De contactdoos moet na installatie van de afzuigkap bereikbaar zijn om het toestel stroomloos te kunnen maken. Volg voor de elektrische aansluiting altijd de plaatselijk geldende voorschriften op.

► afvoer

Hoewel er een verloopstuk 100 mm beschikbaar is, adviseren wij u een afvoerkanal van 125 mm te plaatsen. Een kleinere diameter heeft een lagere afzuigcapaciteit en een hoger geluidsniveau tot gevolg.

Zorg voor goed passende aansluitingen. Voor het verbinden van de pijpen kunt u aluminium of kunststof plakband gebruiken.

Een bocht geeft weerstand. Zorg ervoor dat het kanaal vloeiend verloopt en zo min mogelijk bochten heeft.

ATAG levert accessoires voor afvoerkanalen van afzuigkappen. In de prijslijst vindt u een overzicht van het assortiment met de bijbehorende typenummers.

► montagemogelijkheden

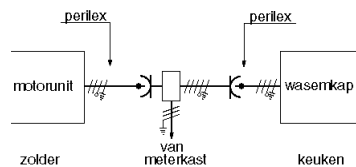


Fig. 1 Principe motorunit - afzuigkap actieve aansluiting

De afzuigkap is bestemd voor aansluiting op een centraal afzuigstelsel met mechanische ventilatie. Het toestel heeft zelf geen motor.

U kunt het toestel actief en passief aansluiten.;

- Bij actieve aansluiting gebruikt u de schakelaar op de afzuigkap voor het regelen van de motorunit.

- Bij passieve installatie houdt het installatiesysteem de eigen regeling. U gebruikt de passieve installatie als een actieve installatie niet gewenst of niet mogelijk is, bijvoorbeeld wanneer een motorunit de ventilatie van meerdere wooneenheden regelt. Bij een passieve aansluiting kunt u de aan het toestel aanwezige stekker direct in het stopcontact steken.

► motorunit

Deze afzuigkap kunt u aansluiten op de meeste motorunits die

- geschikt zijn voor enkelfasige aansluiting (230V - 50Hz),
- geschikt zijn voor meerdere snelheden,
- een maximaal vermogen hebben van 250W.

elektrische aansluiting

► aansluitschema's

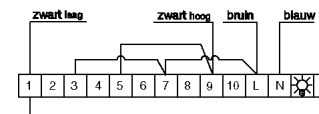


Fig. 2 Aansluitschema

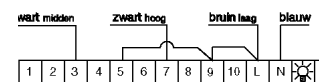


Fig. 3 Aansluitschema

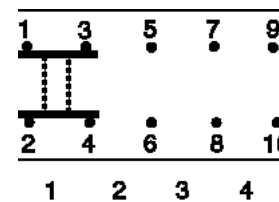


Fig. 4 Principeschema schakelaar

De aansluitschema's beschikken vaak over meerdere mogelijkheden voor capaciteitsregeling. In alle gevallen dient de motorunit echter in bedrijf te blijven, met andere woorden, niet uitschakelbaar te zijn. Dit houdt in dat de meeste motorunits al functioneren als de netspanning wordt aangebracht.

De verschillende mogelijkheden worden vaak aangegeven in termen:

- Laag (stand 1)
- Midden (stand 2 en 3)
- Hoog (stand 4)

De actieve aansluiting mag alleen door een erkend installateur gemaakt worden.

1 _____ Gebruik voor voor het aansluiten een perilex stekker met wandcontactdoos en een kabel van het type HO5RRF 1,5 mm.

2 _____ Maak een bedradingschema. De nummering op het aansluitblok komt overeen met de nummering op de schakelaar. (zie fig. 4 en 5).

elektrische aansluiting

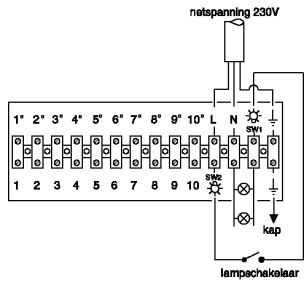


Fig. 5 Het aansluitblok

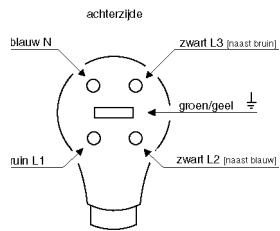


Fig. 6

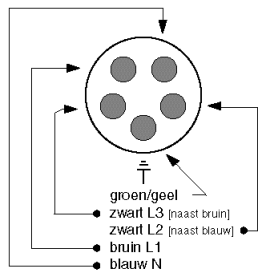


Fig. 7

De schakelaar heeft 4 standen. Wanneer de motorunit minder snelheden heeft, kunt u een of meerdere standen doorverbinden om een regelmatige capaciteitsregeling te krijgen.

3 _____ Bedraad de perilexstekker. Sluit de zwarte aders aan op de L2 en L3. (zie fig. 6 en 7)

4 _____ Verwijder de afdekplaat van de klemmenstrook.

5 _____ Verwijder het gemonteerde aansluitsnoer.

6 _____ Voer de aansluitkabel door de trekontlasting.

7 _____ Bedraad de kap volgens het door u zelf gemaakte bedradingschema.

8 _____ Sluit het aansluitkastje.

inbouwmaten

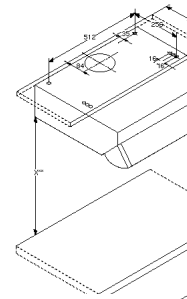


Fig. 8

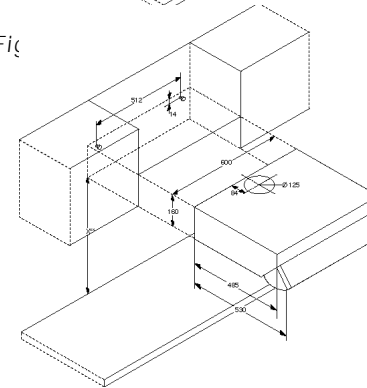


Fig. 9

In de illustraties (zie fig. 8 en 9) ziet u de belangrijkste afmetingen. De boorgaten kunt u met behulp van de aftekenmal bepalen.

Werk na het plaatsen van de afvoer de overgebleven ruimte af. Zorg voor voldoende ruimte tussen de kookplaat en de afzuigkap (zie ook het installatievoorschrift van de kookplaat).

technische gegevens

typenummer	OWC655
energiesoort	230 V 50 Hz
aansluitwaarde	Zie gegevensplaatje in toestel
afmetingen (h x b x d)	160 x 600 x 530 mm

Dit toestel voldoet aan de voorschriften van de richtlijn 89/336/EEG inzake elektromagnetische compatibiliteit.