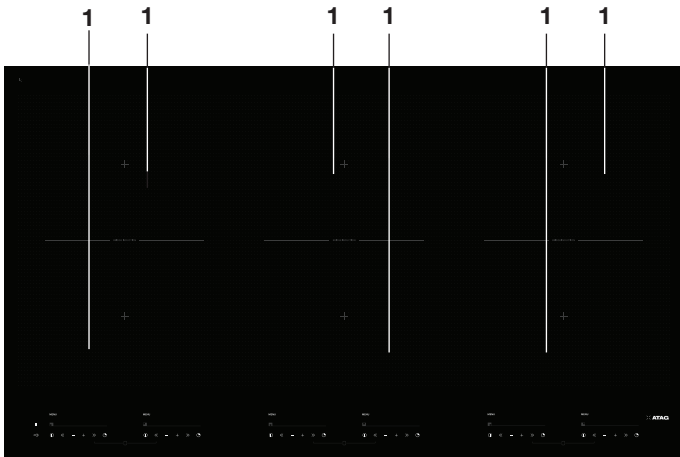
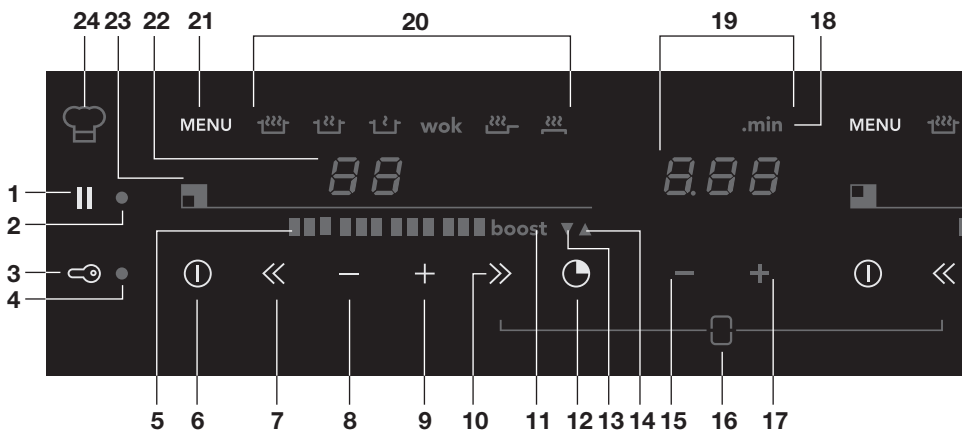


Beschrijving

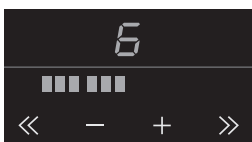


1. Kookzone Ø180 3,0 kW



- | | |
|---|---|
| <ul style="list-style-type: none"> 1. Pauzetoets 2. Pauze-indicatie 3. Sleuteltoets 4. Kinderslot-indicatie/Eco stand-by indicatie 5. Standen-indicatie in blokjes 6. Aan-/uittoets kookzone 7. Vermogen versneld verlagen 8. Vermogen verlagen 9. Vermogen ophogen 10. Vermogen versneld ophogen 11. Boost 12. Timer-/kookwekkertoets 13. Kookwekkerindicatie | <ul style="list-style-type: none"> 14. Timerindicatie 15. Tijd verlagen toets 16. Bridge functie (koppelt twee kookzones aan elkaar tot één grote zone die met één slider te bedienen is) 17. Tijd ophogen toets 18. 'Minuten achter de punt' indicatie 19. Timer/kookwekker 20. Menufuncties 'Automatische kookprogramma's') 21. Menutoets 22. Standen-indicatie 23. Kookzone aanduiding 24. Chef functie |
|---|---|

Bediening



Inschakelen en het vermogen instellen

- Plaats een pan op het midden van een kookzone.
- Druk op de sleuteltoets.
- Druk op de aan-/uittoets van de gewenste kookzone.
- Stel met de + of - toets, of de << of >> toets de gewenste stand in (12 standen + boost).

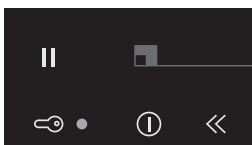
Uitschakelen

- Druk op de aan-/uittoets van de kookzone om deze uit te schakelen of op de sleuteltoets om alle kookzones tegelijk uit te schakelen



Restwarmte-indicatie

- Een "H" in de display geeft aan dat de zone nog heet is.



Kinderslot inschakelen

- Druk minimaal 2 seconden op de sleuteltoets.
Er klinkt een dubbel geluidssignaal en het controlelampje naast de sleuteltoets brandt constant.
Het toestel is nu niet te bedienen!

Kinderslot uitschakelen

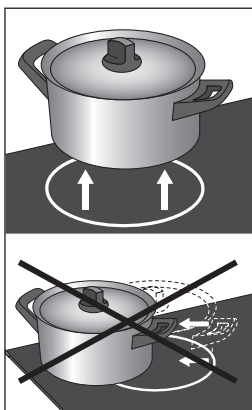
- Druk minimaal 2 seconden op de sleuteltoets.
Er klinkt een enkel geluidssignaal en het controlelampje naast de sleuteltoets gaat uit; het kinderslot is uitgeschakeld.



Tip

Zet de kookplaat op het kinderslot voordat u de kookplaat gaat reinigen om te voorkomen dat deze per ongeluk inschakelt.

Dagelijkse reiniging



Hoewel overgekookt voedsel niet kan inbranden, verdient het aanbeveling de kookplaat direct na gebruik schoon te maken.

Voor de dagelijkse reiniging kunt u het beste een mild reinigingsmiddel en een vochtige doek gebruiken. Nadrogen met keukenpapier of een droge doek.

Nooit gebruiken

- Gebruik nooit schuurmiddelen. Deze veroorzaken krasjes waarin zich kalk en vuil ophopen.
- Gebruik ook nooit scherpe voorwerpen, zoals staalwol en schuursponsjes.

Let op

Zandkorreltjes kunnen krasjes veroorzaken die niet meer te verwijderen zijn. Zet daarom alleen pannen met een schone bodem op het kookvlak en til pannen altijd op als u ze verplaatst.

Foutcodes

Foutcode	Mogelijke oorzaak	Oplossing
Een kookzone stopt plotseling met de werking en er klinkt een signaal.	De ingestelde timertijd is voorbij.	Schakel het signaal uit door op de - of + toets van de timer te drukken.
De kookplaat werkt niet en er verschijnt niets in de display.	Geen stroomtoevoer door defecte voeding of foutieve aansluiting.	Controleer de zekering of de elektrische schakelaar (bij een toestel zonder stekker). Raadpleeg een installateur.
Bij het inschakelen van de kookplaat slaat de zekering van de installatie door.	Verkeerde aansluiting van de kookplaat.	Controleer de elektrische aansluiting. Raadpleeg een installateur.
In display verschijnt 'br' en de bediening reageert niet.	De bridge functie is ingeschakeld.	Schakel de bridge functie uit met de aan-/uittoets van de betreffende kookzone.
Foutcode F00.	Het bedieningspaneel is vervuild of er ligt water op.	Maak het bedieningspaneel schoon.
Foutcode F7.	De omgevingstemperatuur is niet goed.	Zet alle warmtebronnen in de omgeving van de kookplaat uit.
Foutcode F8 en F08.	Toestel oververhit.	Laat het toestel afkoelen en begin opnieuw met koken.
Foutcode F99.	U hebt 2 of meerdere toetsen tegelijk bediend.	Bedien maar 1 toets tegelijk.
Foutcode FA.	Spanning te laag.	Neem contact op met uw energiebedrijf.
Foutcode FAN.	Luchtcirculatie niet goed.	Zorg dat de beluchtingsgaten onderin de kookplaat open zijn. Neem contact op met een installateur.
Overige foutcodes.	De generator is defect.	Neem contact op met de servicedienst.