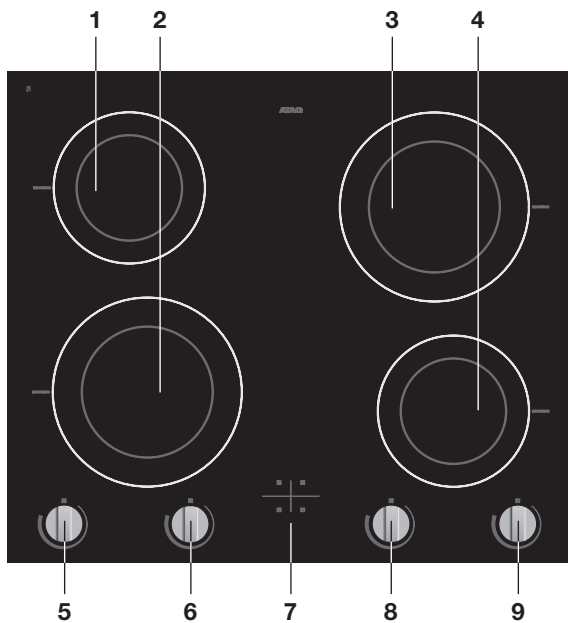


Beschrijving



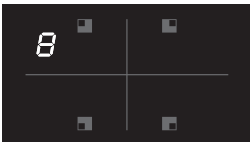
1. Kookzone linksachter 50 - 1400 Watt
2. Kookzone linksvoor 50 - 3000 Watt
3. Kookzone rechtsachter 50 - 3000 Watt
4. Kookzone rechtsvoor 50 - 1400 Watt
5. Knop kookzone linksvoor
6. Knop kookzone linksachter
7. Standenindicatie
8. Knop kookzone rechtsachter
9. Knop kookzone rechtsvoor

Bediening



Inschakelen en het vermogen instellen

- Zet een pan op een kookzone.
- Draai de knop naar het gewenste vermogen (9 standen).
In de display verschijnt de gekozen stand.



Uitschakelen

- Draai de knop naar de 0 (uit) stand.



Restwarmte-indicatie

- Een "H" in de display geeft aan dat de zone nog heet is.



Kinderslot inschakelen

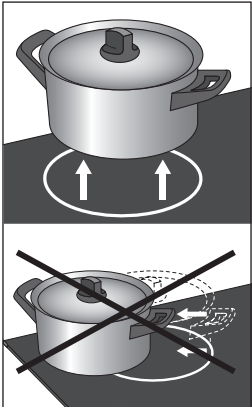
- Controleer of alle knoppen op de 0 (uit) stand staan.
- Draai vervolgens de beide middelste knoppen linksom.
*In de display verschijnt een "L"; het kinderslot is ingeschakeld. **Het toestel is nu niet te bedienen!***



Kinderslot uitschakelen

- Draai beide middelste knoppen opnieuw linksom (de buitenste knoppen staan op de uitstand).
In de display verschijnt een "0"; het kinderslot is uitgeschakeld.



Dagelijkse reiniging

Hoewel overgekookt voedsel niet kan inbranden, verdient het aanbeveling de kookplaat direct na gebruik schoon te maken.

Voor de dagelijkse reiniging kunt u het beste een mild reinigingsmiddel en een vochtige doek gebruiken. Nadrogen met keukenpapier of een droge doek.

Nooit gebruiken

- Gebruik nooit schuurmiddelen. Deze veroorzaken krasjes waarin zich kalk en vuil ophopen.
- Gebruik ook nooit scherpe voorwerpen, zoals staalwol en schuursponsjes.

Let op

Zandkorreltjes kunnen krasjes veroorzaken die niet meer te verwijderen zijn. Zet daarom alleen pannen met een schone bodem op het kookvlak en til pannen altijd op als u ze verplaatst.

Foutcodes

Foutcode	Mogelijke oorzaak	Oplossing
	De gebruikte kookpan is niet geschikt voor koken op inductie of heeft een diameter die kleiner is dan 12 cm.	Gebruik pannen die geschikt zijn voor inductie met een juiste diameter.
	Een knop wordt te lang bediend of er is een kabelbreuk.	Laat de knop los. Als de foutcode in de display blijft staan, neem dan contact op met de servicedienst.
Foutcode E, 2 en H knipperen afwisselend.	De kookplaat is oververhit.	De kookplaat is uitgeschakeld door oververhitting. Draai de knoppen op de uitstand en laat de kookplaat afkoelen.
Foutcode E en 3 knipperen afwisselend.	De gebruikte kookpan is niet geschikt voor koken op inductie.	Gebruik pannen die geschikt zijn voor inductie met een juiste diameter.

Neem contact op met de servicedienst indien een niet beschreven foutcode in de display verschijnt.