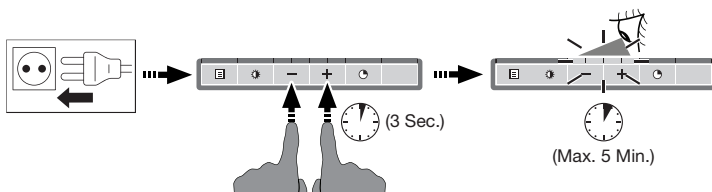
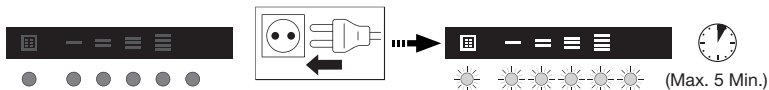


Touch Remote control instructions

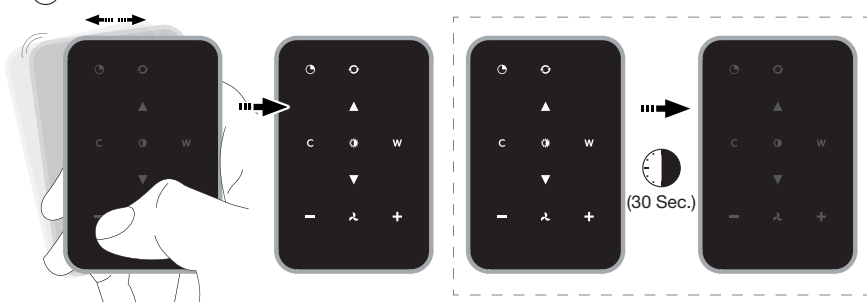
1a



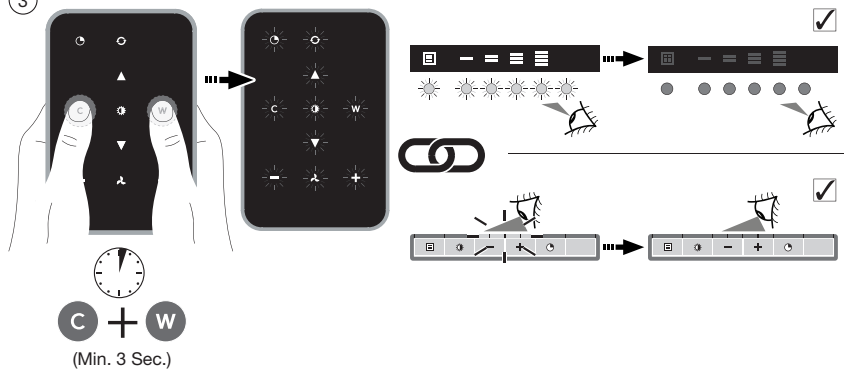
1b



2

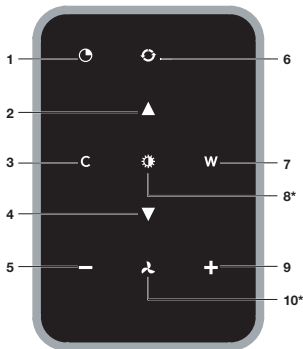


3



4





(* Long touch key)

FR

1. Fonction minuterie
2. Augmenter l'intensité lumineuse
3. Refroidir la température lumineuse
4. Diminuer l'intensité lumineuse
5. Réduire la capacité d'aspiration d'air
6. Fonction Clean Air (air propre)
7. Réchauffer la température lumineuse
8. Marche/arrêt de l'éclairage (*1 sec)
9. Augmenter la capacité d'aspiration d'air
10. Marche/arrêt du ventilateur (*1 sec)

7. Varmere lystemperatur
8. Slå lyset på/av (*1 sekunder)
9. Øk luftavtrekkskapasiteten
10. Vifte på/av (*1 sekunder)

FI

1. Ajustointi
2. Lisää valon voimakkuutta
3. Kylmempi värilämpötila
4. Vähennä valon voimakkuutta
5. Vähennä imutehoa
6. Ilman puhdistustoiminto
7. Lämpimämpi värilämpötila
8. Valon syyttäminen ja sammuttaminen (*1 sekunnin)
9. Lisää imutehoa
10. Tuuletin päällä/pois (*1 sekunnin)

NL

1. Timerfunctie
2. Lichtintensiteit verhogen
3. Hogere kleurtemperatuur
4. Lichtintensiteit verlagen
5. Afzuigcapaciteit verlagen
6. Clean Air-functie
7. Lagere kleurtemperatuur
8. Verlichting in-/uitschakelen (*1 sec)
9. Afzuigcapaciteit verhogen
10. Ventilator aan/uit (*1 sec drukken)

IT

1. Funzione timer
2. Accresce l'intensità della luce
3. Temperatura luce più fredda
4. Diminuisce l'intensità della luce
5. Diminuisce la capacità di estrazione dell'aria
6. Funzione aria pulita
7. Temperatura luce più calda
8. Accensione/spengimento dell'illuminazione (*1 sec)
9. Accresce la capacità di estrazione dell'aria
10. Accensione/spengimento ventola (*1 sec)

DA

1. Timerfunktion
2. Øg lysintensitet
3. Koldere lystemperatur
4. Sænk lysintensitet
5. Sænk udsugningskapacitet
6. Ren luft-funktion
7. Varmere lystemperatur
8. Tænd/sluk lys (*1 sekunder)
9. Øg udsugningskapacitet
10. Blæser til/fra (*1 sekunder)

EN

1. Timer function
2. Increase light intensity
3. Colder light temperature
4. Decrease light intensity
5. Decrease air extraction capacity
6. Clean air function
7. Warmer light temperature
8. Switch on/off lighting (*1 sec)
9. Increase air extraction capacity
10. Fan on/off (*1 sec)

ES

1. Función temporizador
2. Aumentar la intensidad de la luz
3. Temperatura de la luz más fría
4. Reducir la intensidad de la luz
5. Reducir la capacidad de extracción de aire
6. Función aire limpio
7. Temperatura de la luz más cálida
8. Encendido/apagado de la luz (*1 seg)
9. Aumentar la capacidad de extracción de aire
10. Ventilador encendido/apagado (*1 seg)

SV

1. Tidtagarfunktion
2. Öka ljusintensitet
3. Kallare ljusstemperatur
4. Minska ljusintensitet
5. Minska luftugsugskapacitet
6. Ren luft-funktion
7. Varmare ljusstemperatur
8. Tända/släcka belysning (*1 sekunder)
9. Öka luftugsugskapacitet
10. Fläkt på/av (*1 sekunder)

DE

1. Timer-Funktion
2. Helligkeit erhöhen
3. Licht kälter machen
4. Helligkeit senken
5. Leistungsstufe verringern
6. Clean-Air-Funktion
7. Licht wärmer machen
8. Beleuchtung ein-/ausschalten (*1 Sekunden)
9. Leistungsstufe erhöhen
10. Dunstabzug an/aus (*1 Sekunden)

NO

1. Tidtakerfunksjon
2. Øk lysintensiteten
3. Kaldere lystemperatur
4. Reduser lysintensiteten
5. Reduser luftavtrekkskapasiteten
6. Ren luft-funksjon

SL

1. Funkcija programske ure
2. Povecanje moci osvetlitve
3. Hladnejša svetloba
4. Zmanjšanje moci osvetlitve
5. Zmanjšanje zmogljivosti odvajanja zraka
6. Funkcija za čiščenje zraka
7. Toplejša svetloba
8. Vklop/izklop osvetlitve (*1 sekunde)
9. Povecanje zmogljivosti odvajanja zraka
10. Vklop/izklop ventilatorja (*1 sekunde)